

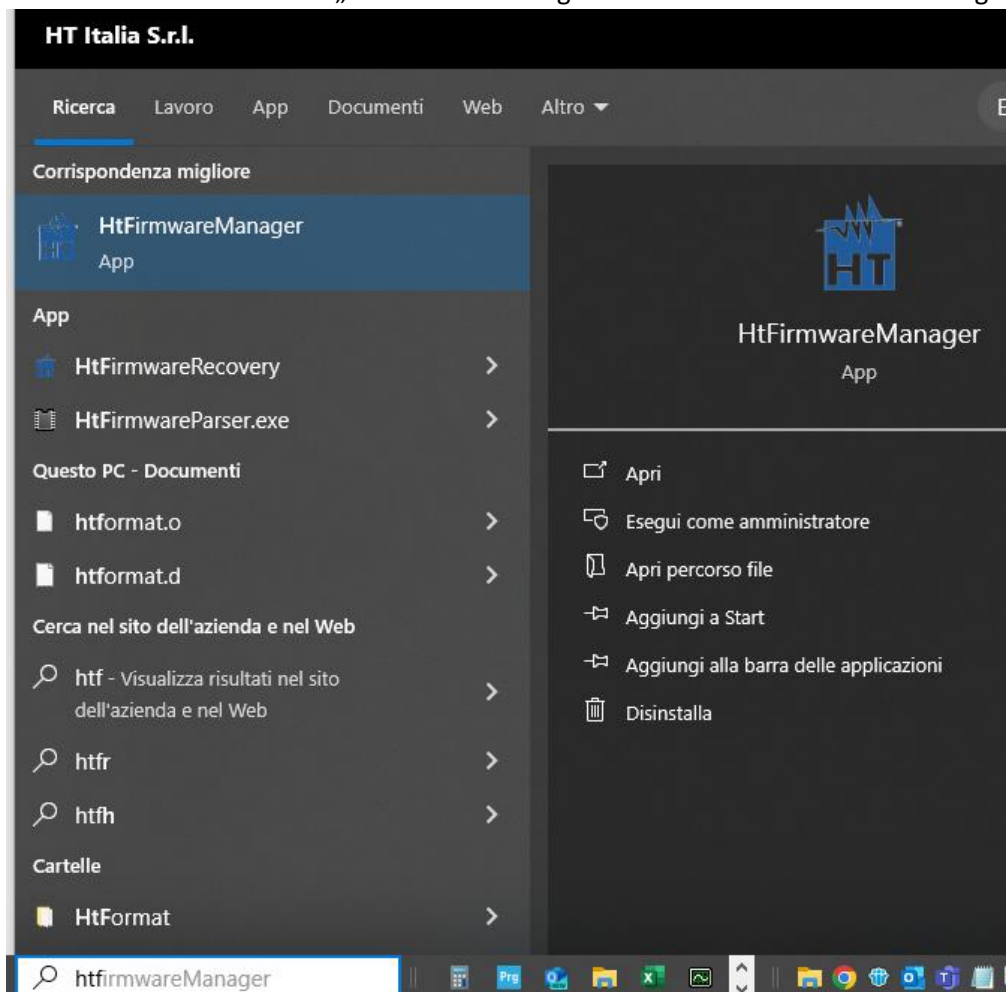
## Anleitung für das Firmware-Update des Geräts I-V600

### Benötigte Materialien

- USB-C-Kabel
- PC mit installierter Software HTAgorà (verfügbar unter folgendem Link zusammen mit dem IV600 FW-Paket): <https://download.ht-instruments.com/HTagora/>

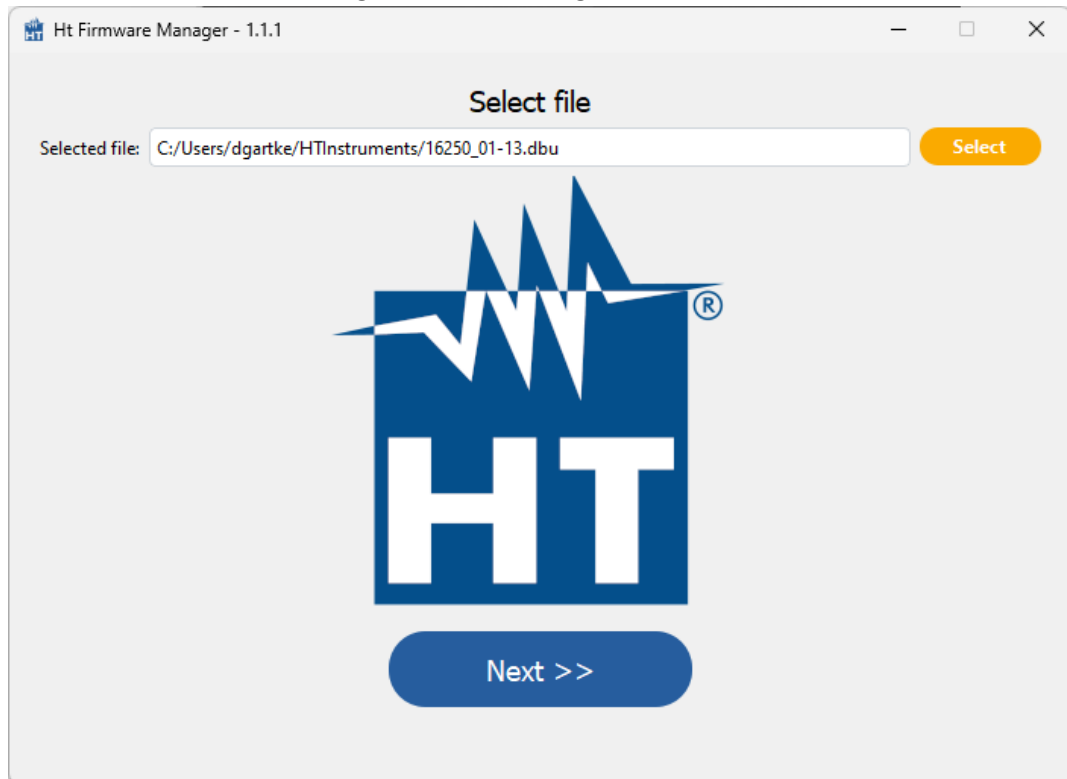
### Schritt-für-Schritt-Anleitung

1. Datei kopieren:
  - Kopieren Sie die Datei 16250\_YY-xx.dbu (aus dem oben heruntergeladenen FW-Paket) in den Ordner:
    - **C:\Users\BENUTZERNAME\HTInstruments** (Pfad hängt vom Benutzernamen ab)
2. Verbindung herstellen:
  - Schließen Sie das IV600 an einen USB-Port des PCs an.
  - Schalten Sie das Gerät ein und warten Sie, bis der Startvorgang abgeschlossen ist.
3. Auf dem PC:
  - Drücken Sie die Start-Taste von Windows.
  - Geben Sie in der Suchleiste „HtFirmwareManager“ ein und starten die Anwendung.



#### 4. Firmware auswählen:

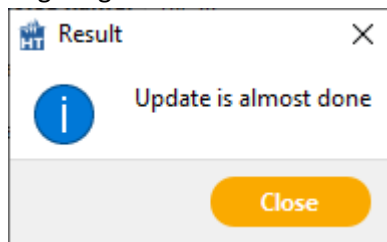
- Klicken Sie auf „Select“ und wählen Sie die zuvor in den Ordner **C:\Users\BENUTZERNAME\HT Instruments** kopierte **.dbu** Datei aus.
- Klicken Sie auf „Next“ und folgen den Anweisungen auf dem Bildschirm.



- Klicken Sie auf „Update“, um die Übertragung zu starten.

#### 5. Abschluss der Übertragung:

- Warten Sie, bis die zweite Übertragung abgeschlossen ist; folgende Meldung wird angezeigt:



- Schließen Sie dieses Nachrichtenfenster und klicken Sie auf „Close“, und dann nochmals auf „Close“, um den HTFirmware Manager endgültig zu schließen.

#### 6. Nach dem Update auf dem Gerät:

- Halten Sie die EIN/AUS-Taste gedrückt, bis die beiden grünen LEDs erlöschen.
- Lassen Sie die EIN/AUS-Taste los.
- Drücken Sie etwa 1 Sekunde lang die EIN/AUS-Taste, um das Gerät wieder einzuschalten. Das Gerät gibt dann bei ausgeschaltetem Display einige „Piep“-Töne von sich, gefolgt von einem langen Signalton, was bedeutet, dass das Update abgeschlossen ist und das Gerät ausgeschaltet wurde, bis zum ersten Start.
- Drücken Sie etwa 1 Sekunde lang die EIN/AUS-Taste, um das Gerät einzuschalten.
- Das Gerät schaltet sich normal ein und zeigt auf dem Startbildschirm die neue Firmware-Version an.